

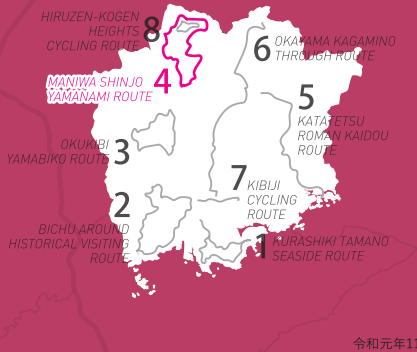
岡山県サイクリング推奨ルート

真庭新庄 やまなみルート

MANIWA SHINJO YAMANAMI ROUTE



蒜山高原からスタート。がいせん桜が必見の新庄の町並み、のれんの有名な勝山の古い町並み、桜から紅葉まで四季の美しい山溪の魅力を感じながら走行できる爽快なルート。



令和元年11月作成

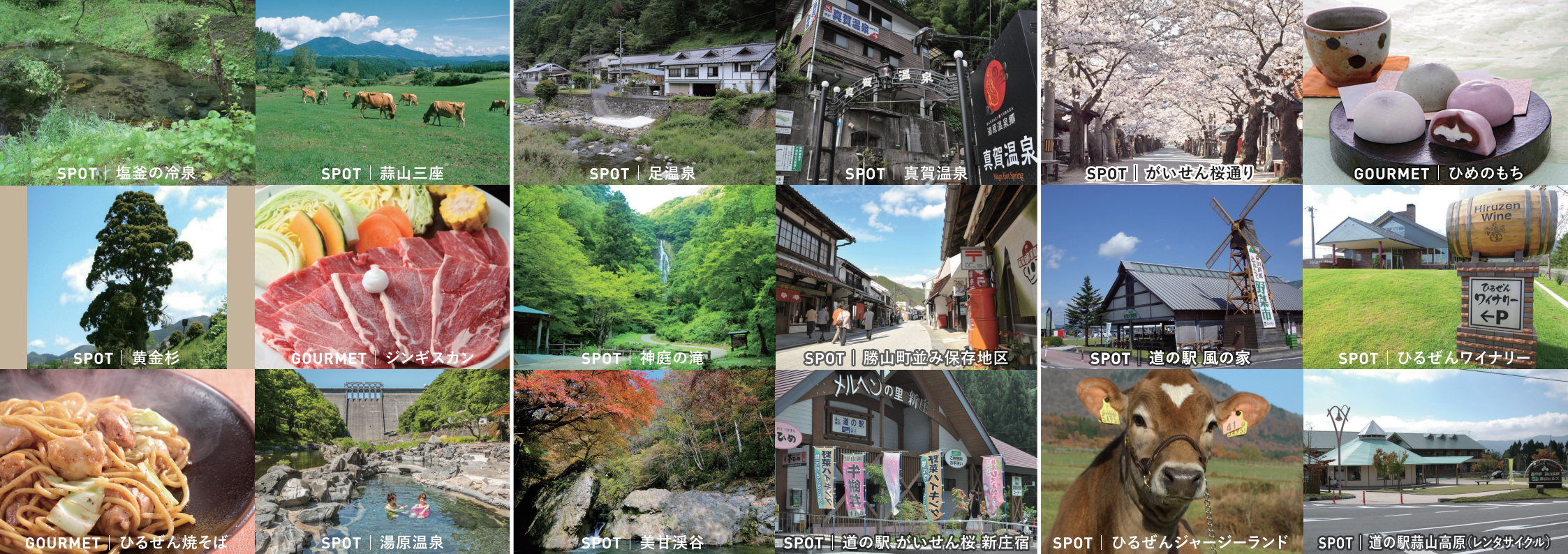
Route Level / ルートレベル
☆☆☆ Middle 中級

Route Length / ルート全長
100km
Difference of Elevation(Max) / 高低差
539m

レンタサイクル
道の駅
協力店

協力店の最新情報は、公式ウェブサイトでご確認いただけます。





SPOTS OF MANIWA SHINJO YAMANAMI ROUTE

HIRUZEN / YUBARA START - 35km 蒜山／湯原エリア

MANIWA / KATSUYAMA 40km - 75km 真庭／勝山エリア

SHINJO / HIRUZEN 75km - GOAL 新庄／蒜山エリア

①SPOT | 塩釜の冷泉

名水百選に認定され、中蒜山(1,123m)の裾の谷間から湧き出ている冷泉。水温は年中10度前後。

②SPOT | 蒜山三座

大山蒜山火山群の一部で、高さ1,100m余りの大型のトロイデ(鐘状火山)。古くから人が住みついていたと考えられ、四つ塚古墳をはじめ各所に古墳が見られる。

⑦SPOT | 足温泉

切り傷や皮膚病に効能があるといわれている。ジャグジー、露天風呂、家族風呂あり。

⑧SPOT | 真賀温泉

深めの浴槽では、ふわふわとした浮遊感が味わえる。3人程度まで入浴可能な家族風呂もあり。

⑬SPOT | がいせん桜通り

132本の「がいせん桜」は見もの。鯉も泳いでいる水路は「残したい日本の音風景百選」。

⑭GOURMET | ひめのもち

夏の昼と夜の温度差が激しい新庄村でつくられる、美味しい餅米。白くきめ細やかなことが特徴。

③SPOT | 黄金杉

推定樹齢約180年。各枝の先端の葉は色素を失い外観が黄金色を呈する。

④GOURMET | ジングスカン

蒜山でジングスカンを始めたのは昭和30年代。蒜山産の野菜とヘルシーな赤身肉を、地元の味でめしあがれ。

⑨SPOT | 神庭の滝

日本百景と日本の滝百選に選ばれている西日本一の名瀑。滝までの2kmの溪流沿いの景色も素晴らしい。

⑩SPOT | 勝山町並み保存地区

家々の軒先にかかる草木染めの「のれん」が有名なフォトスポット。お雛祭り、喧嘩だんじりなどの祭りも見もの。

⑮SPOT | 道の駅 風の家

名物は4月～12月までの“とれたて新鮮野菜市”。製品や地元特産品や工芸品、お土産品なども販売。

⑯SPOT | ひるぜんワイナリー

ショップとワインバー・カフェを併設。サイクリストには、ノンアルコールのスパークリングワインや山ぶどう味のソフトクリームがおすすめ。

⑤GOURMET | ひるぜん焼そば

昔から鶏肉(かしわ)を使った、味噌ベースの甘辛タレの焼そばが一般的。手作りのタレは各店様々。

⑥SPOT | 湯原温泉

全国露天風呂番付「西の横綱」であり、24時間無料の混浴露天風呂「砂湯」で有名。良質な温泉で疲れを癒して。

⑪SPOT | 美甘渓谷

新庄川中流にある長さ約6kmの渓谷。新緑、紅葉など四季の美しい変化を楽しめる。

⑫SPOT | 道の駅 がいせん桜 新庄宿

2018年4月上旬にリニューアルオープン予定。なお、2017年9月3日から仮設店舗では売店のみ営業。

⑰SPOT | ひるぜんジャージーランド

レストラン、ショップでは、ソフトクリームやジャージーソーセージの盛り合わせなどが人気メニュー。ジャージー牛が放牧され、のどかな牧場風景を楽しめる。

⑱SPOT | 道の駅 蒜山高原

レンタサイクル

休憩室や情報コーナーあり。約70台のレンタサイクルを用意。ホテル「蒜山ヒルズ」が併設。