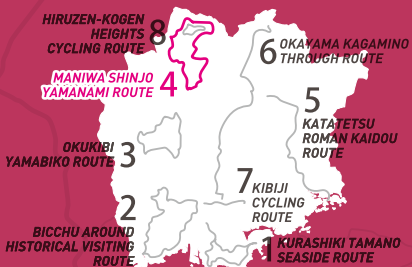


真庭新庄 群山路線

MANIWA SHINJO YAMANAMI ROUTE



本路線從蒜山高原出發，途經凱旋櫻盛開綻放的新庄街道、暖簾搖曳的勝山老街，沉浸在春櫻秋紅、四季絕美的山川魅力。



2022年10月製作

Level of Difficulty / 路線等級



Intermediate
中級

Route Length / 路線全長

100km

Difference of Elevation (Max) / 高低差

539m

查詢最新資訊



官方網站



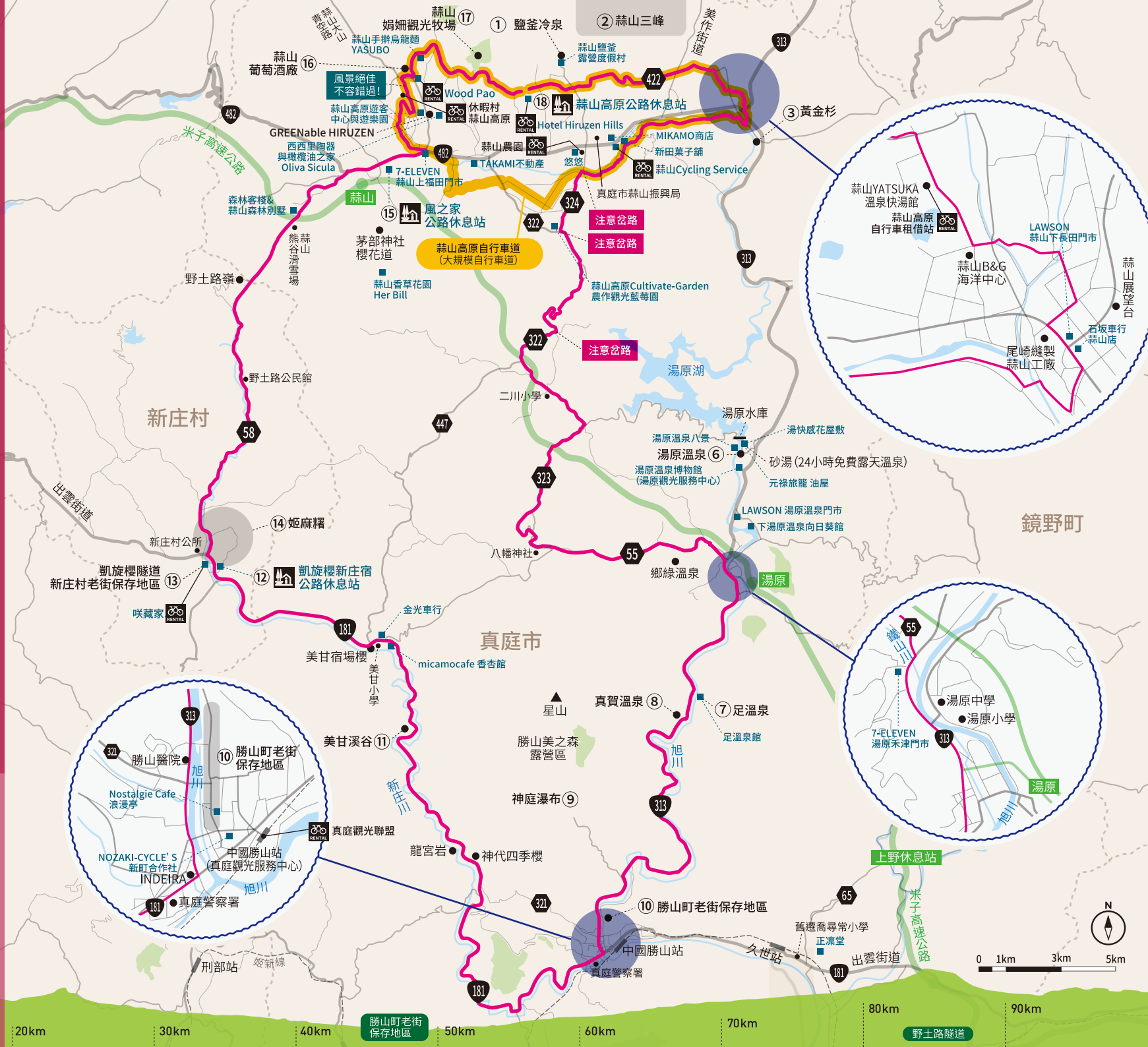
合作商家



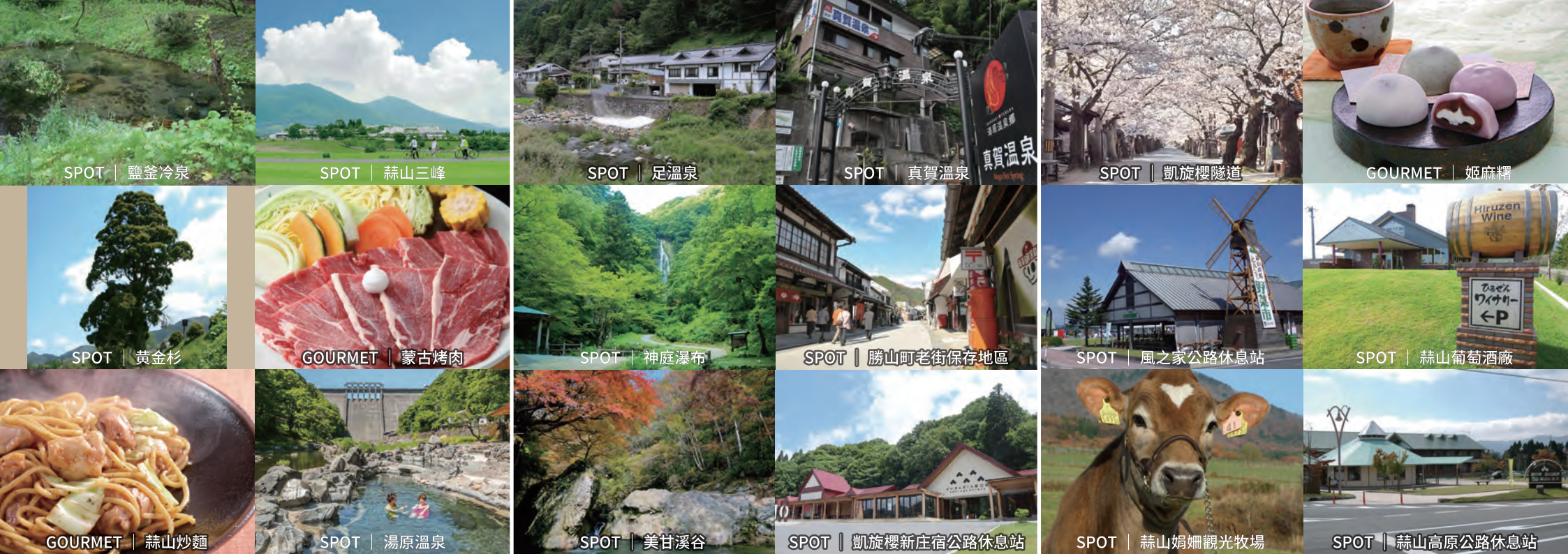
自行車出租店



公路休息站



蒜山高原公路休息站 10km 20km 30km 40km 50km 60km 70km 80km 90km 野土路隧道



SPOTS OF MANIWA SHINJO YAMANAMI ROUTE

HIRUZEN / YUBARA START - 35km

①SPOT | 鹽釜冷泉

鹽釜冷泉從中蒜山(1122公尺)山腳的山谷間湧出,被列為日本名水百選之一。水溫終年維持在10度左右,池中育有無口蓋的椎實螺和耐寒的黑木耳等各種珍稀藻類。

③SPOT | 黃金杉

樹齡推估約180年,樹枝末梢的葉子因失去色素,使得外觀呈現金黃色。

⑤GOURMET | 蒜山炒麵

蒜山炒麵從以前到現在都是用雞肉炒味噌底的甜辣醬汁來做的,據說是因為早期醬料難以取得,只好自己做醬汁調味。

②SPOT | 蒜山三峰

蒜山三峰屬於大山火山群,是高度超過1100公尺的大型鐘狀火山。從上蒜山的山坡到山腳是一大片牧草放牧地,可以欣賞到一整片怡然自得的田園放牧風光。

④GOURMET | 蒙古烤肉

蒜山的蒙古烤肉源始自1960年前後,選用蒜山出產的蔬菜和健康紅肉,品嚐得到當地美味。

⑥SPOT | 湯原溫泉

湯原溫泉坐擁四季分明的大自然及湯原大壩,以24小時都能免費泡湯的混浴露天溫泉「砂湯」而聞名。

MANIWA / KATSUYAMA 40km - 75km

⑦SPOT | 足溫泉

據說能有效治療割傷及皮膚病的溫泉,設有按摩池、露天溫泉和家庭式溫泉。

⑨SPOT | 神庭瀑布

名列「日本百景」及「日本瀑布百選」,是西日本首屈一指的名瀑。到瀑布前綿延2公里長的溪流景色也相當漂亮,還能欣賞到桂樹、櫻樹等落葉樹林及其他珍稀樹種。

⑪SPOT | 美甘溪谷

位於新庄川中流長約6公里左右的溪谷,隨著四季新綠及紅葉變幻不同面貌。

⑧SPOT | 真賀溫泉

水深較深的浴池可以享受浮沉的樂趣,也設有家庭式溫泉,可容納3人左右。

⑩SPOT | 勝山町老街保存地區

老街上的店家門口掛著色彩繽紛的草木染暖簾,迎接到訪的遊客。春天有女兒節祭典、秋天有好勇鬥狠的山車祭典,一年四季各有看頭。

⑫SPOT | 凱旋櫻新庄宿公路休息站

以「輕閑自然、悠哉小憩、療育之鄉」為主題,用故鄉的滋味及新鮮的空氣招待遊客,於2018年4月上旬重新整修開幕。

SHINJO / HIRUZEN 75km - GOAL

⑬SPOT | 凱旋櫻隧道

街道上的脇本陣木代宅邸是江戶幕府末年時建造的建築,入口處的「柱馬環」及廁所裡的刀架皆保留至今,137株「凱旋櫻」是這裡的一大看點。

⑮SPOT | 風之家公路休息站

4月至12月舉行的「現採新鮮蔬菜市集」是週週規模最大的蔬菜市集,當地農家會將在蒜山種植的蔬菜拿來這裡販賣,另外也有販售各種地方特產、工藝品及伴手禮。

⑰SPOT | 蒜山娟娟觀光牧場

位於上蒜山山腳下,除了蒜山三峰雄偉的景色以外,放眼望去放牧中的娟娟牛群悠哉吃草的模樣,腳步也不自覺變得輕快了起來。

⑭GOURMET | 姬麻糬

新庄村夏天早晚溫差甚大,是最適合生產美味糯米的氣候條件,加上從旭川源流處的山毛榉原生林湧出的清流、有機堆肥滋潤的大地及澄澈的空氣,得以特產糯米。

⑯SPOT | 蒜山葡萄酒廠

附設商店和葡萄酒吧、咖啡廳,騎自行車前往時,可考慮點無酒精氣泡酒或山葡萄口味的冰淇淋。

⑱SPOT | 蒜山高原公路休息站

設有休息室和觀光情報區,並提供70台左右的自行車租借服務,附設住宿設施「Hotel Hirusen Hills」。

自行車出租店