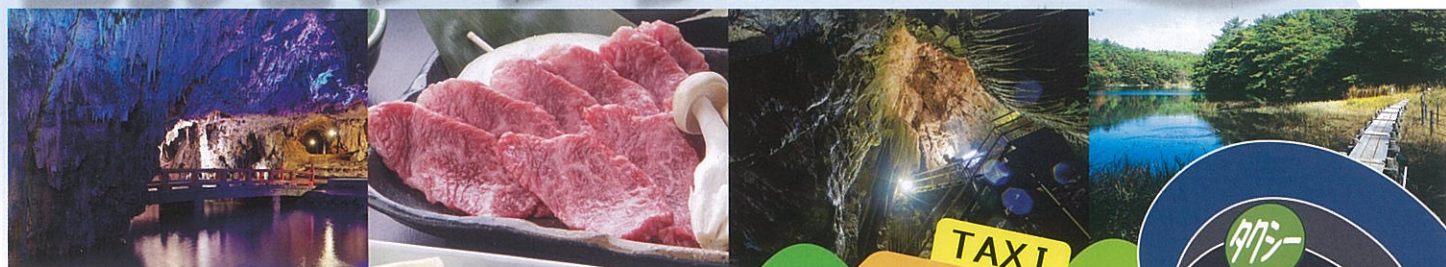


岡山県新見市

予約型 観光タクシー



1件あたりの運賃の

1/2

上限2万円

を助成します

※運賃2千円以上が対象



助成期間 令和4年3月31日まで

新見市を訪れて頂いた観光客の皆様、市内の観光地を十分に周遊して頂くことを目的として、市内の観光及び食事・宿泊等にタクシーを利用した場合、1/2の運賃でご乗車いただける予約型観光タクシーの運行事業を行っています。

利用要件

- | | |
|-------------------------------------|--|
| 1 新見市内の観光及び食事・宿泊施設等を利用するための運行であること。 | 3 タクシーの運賃以外の料金（入場料、駐車場代、食事代等）は含まない。 |
| 2 利用はJR新見駅発着を基本とする。 | 4 1件あたりの運賃の1/2に相当する額を助成。助成上限は1件あたり2万円。 |
| | 5 利用する場合は事前の予約が必要です。 |

利用例

新見駅 → 井倉洞 → そば道場 田舎屋 → 満奇洞 → 新見駅（運行時間4時間）の場合
運賃24,000円 - 助成額12,000円 = 12,000円（タクシー業者へ直接支払い）※料金は運行状況によって変わります。

ご予約・お問い合わせ

一般社団法人 新見市観光協会 TEL(0867)72-1177

〒718-0017 岡山県新見市西方472-10 mail:n_kankouk@yahoo.co.jp FAX(0867)72-1188



予約型観光タクシー モデルコース



3時間コース

所要時間合計195分
運賃 約21,600円

お支払い額
約10,800円

4名様で
ご利用の場合
1人あたり

約**2,700円**

JR
新見駅



30分

満奇洞
60分

30分



哲多食源の里
祥華
60分

15分

JR
新見駅

岡山県指定天然記念物。
洞内をLED照明で照らして
おり、幻想的な空間をお楽し
みいただけます。

入洞料
大人/1,000円
中学生/800円
小学生/500円



山々に囲まれた閑静な館で
ランチ!
千屋牛をはじめ、四季折々の
食材をお楽しみいただけます。
熟成千屋牛炙り焼き肉御膳
2,750円~

4時間コース

所要時間合計235分
運賃 約22,080円

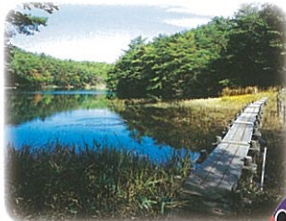
お支払い額
約11,040円

4名様で
ご利用の場合
1人あたり

約**2,760円**

JR
新見駅

昭和55年に国の天然記念物
に指定され、「西の尾瀬」とも
形容されます。
200種を超える貴重な湿原
の植物が自生し、5月頃から11
月初旬まで自然を楽しむこと
ができます。周囲は2.4kmあ
り、約40分で一周できます。



湿原保護協力費/200円

45分

鯉が窪湿原
80分

20分

地元産の素材を活か
した特産品の販売や、
レストラン山野彩館な
どにお立ち寄りいた
だけます。米粉パンや、特
産の哲西栗を使用した
ソフトクリームなどが
人気です。



営業時間 9:00~18:00
定 休 日 木曜日

道の駅
鯉が窪
60分

30分

JR
新見駅



5時間コース

所要時間合計300分
運賃 約31,500円

お支払い額
約15,750円

4名様で
ご利用の場合
1人あたり

約**3,938円**

JR
新見駅



25分

井倉洞
60分

15分

そば道場
田舎屋
60分

5分

大原観光
果樹園
60分

5分

羅生門
40分

30分

JR
新見駅

岡山県指定天然記念物。
西日本では2番目の規模
の、ダイナミックな鍾乳洞
です。

入洞料
大 人/1,000円
中学生/800円
小学生/500円



新見のカルスト台地で育った草間そば
をランチで! 予約をすればそば打ち体
験もできます。

旬のフルーツを
もぎたてで食べ
よう!
新鮮な野菜の販
売もしています。



入園料
も も(7月上~8月中) 大人/1,500円
な し(9月上~10月上) 大人/800円
りんご(9月上~11月下) 大人/700円

※料金は運行状況によって変わります。