

千年を描く 神戸智行

菅原道真公一千百二十五年
太宰府天満宮式年大祭記念

Kambe Tomoyuki: Visualizing the Millennium

Commemorating the 1125th Anniversary of Sugawara Michizane
Grand Ceremony of Dazaifu Tenmangu

2024.9.15sun – 11.24sun



新見美術館

大式天太
祭年満宰
宮府



学問・文化芸術の神様 菅原道真公(天神さま)の御墓所の上に創建された太宰府天満宮(福岡県)は、唯一無二の天神信仰の聖地として、また全国約12,000社の天満宮の総本宮として崇敬を集めています。

同宮では、道真公に縁の深い25という数にちなんで、その薨去から1125年の節目を迎える令和9(2027)年、「菅原道真公1125年 太宰府天満宮式年大祭」が斎行されます。

大祭にあたっては、重要文化財「御本殿」の檜皮の葺替え、漆塗りををはじめとする124年ぶりの大改修や、文化財の調査、境内・建造物の整備等、様々な文化事業への取り組みが進められています。

その一環として、日本画家・神戸智行(1975-)が、明治35(1902)年竣工の近代和風建築「文書館」のために24面の襖絵を描きました。後日襖に仕立てられ、天神さまに奉納されるこの《千年後の未来》と、同宮が所蔵する神戸作品を展示いたします。光と色彩が織りなす自然と生命の輝き、連綿と受け継がれてきた太宰府の千年の祈りを感じて頂けたら幸いです。

菅原道真公1125年 太宰府天満宮式年大祭記念

神戸智行 一千年を描くー

会 期：2024年9月15日(日)～11月24日(日)

休 館 日：月曜日(但し、9月16日(月・祝)、9月23日(月・休)、10月14日(月・祝)、11月4日(月・休)は開館)

開館時間：9:30～17:00(入館は16:30まで)

観 覧 料：一般900(800)円 大学生500(400)円 中高生300(250)円 小学生200(150)円

※()内は15名以上の団体、各種割引料金 ※新見市内の小中学生は「こころふれあいパスポート」提示で観覧無料

※「高梁川流域パスポート」提示の小中学生は土・日・祝休日に限り観覧無料

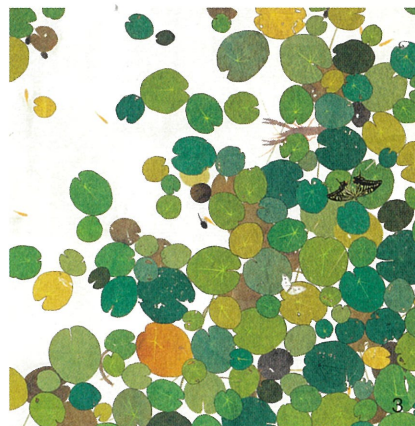
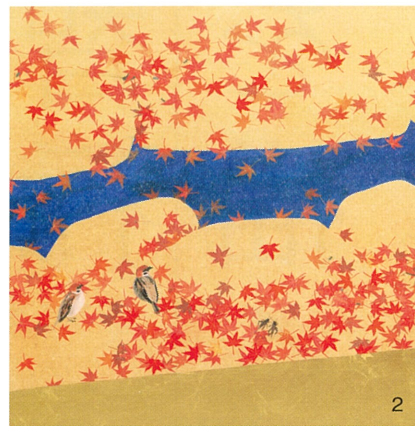
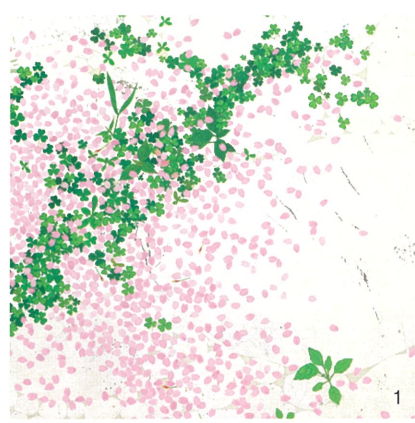
主 催：新見市、新見市教育委員会、新見美術館、**テレビせとうち**、太宰府天満宮

後 援：岡山県郷土文化財団、山陽新聞社、産経新聞社、朝日新聞岡山総局、毎日新聞岡山支局、読売新聞岡山支局、中国新聞備後本社、新見市文化連盟、吉備ケーブルテレビ、備北民報社、新見市観光協会、新見公立大学、新見高等学校同窓会

特別協力：鈴懸 企画協力：ギャラリー広田美術

全国協賛：有沢製作所、画廊 光芳堂、大丸松坂屋百貨店

特別協賛(新見会場)：創業70年 **KATAOKA** 片岡工業株式会社



1 芽吹く生命ー春ー部分 2016年
2 千年後の未来 部分 2023年
3 陽のあたる場所 部分 2010年

〈関連行事〉

・オープニングクロストーク

日時／9月15日(日)10:00～11:30

講師／神戸智行氏(日本画家)×西高辻信宏氏(太宰府天満宮 宮司)

参加費／無料(観覧料が必要) 要予約(申込先着60名)

・学芸員によるギャラリートーク

日時／10月26日(土)、11月10日(日) いずれも13:30～14:10

参加費／無料(観覧料が必要) 予約不要

・ワークショップ「箔貼り体験 水辺を描く」

日時／9月22日(日)13:30～15:00

講師／原田よもぎ氏(日本画家・倉敷芸術科学大学助教)、潮嘉子氏(日本画家)

参加費／500円(観覧料が必要) 要予約(申込先着15名)

お申込み・お問合せは新見美術館

(電話0867-72-7851またはart@ex.city.niimi.okayama.jp)まで。

メールは数日待っても返信がない場合、お手数ですがお電話でお問合せください。



新見美術館

〒718-0017 岡山県新見市西方361
tel 0867-72-7851
https://niimi-museum.or.jp

■ JR新見駅からタクシーで約5分、徒歩で約10分(徒歩ー)

■ 中国自動車道新見インターから約7分

■ 新見美術館までの順路(ー)

■ 無料駐車場があります(乗用車30台・バス2台)

■ 美術館の駐車場が満車の土日祝日は新見保育所をご利用ください

● JR新見駅まで＝JR岡山駅から伯備線下り(米子・出雲方面)に乗りし、特急「やくも」で約1時間、または普通列車で約1時間30分。JR米子駅から伯備線上り(新見・岡山方面)に乗りし、特急「やくも」で約1時間、または普通列車で約2時間。

● 中国自動車道新見インターチェンジから車で約7分

● 岡山方面から国道180号線をご利用になりご来館されるお客様へ

新見警察署前の新見市役所前交差点を左折し、道路にある案内板に沿ってお進みください。

● 米子方面から国道180号線をご利用になりご来館されるお客様へ

イエローハット新見高尾店前の高尾交差点を右折し、道路にある案内板に沿ってお進みください。

