

令和8年度岡山の美術展 特別展示

# 釧雲泉

一杯一杯又一杯

2026.  
8.19<sub>[水]</sub> - 9.23<sub>[水・祝]</sub>

岡山県立美術館 2階展示室

[開館時間] 9:00~17:00 (入館は閉館の30分前まで)※8月29日(土)、9月19日(土)は19:00まで開館。

[休館日] 月曜日(ただし、9月21日は開館)

[観覧料] 一般360円、65歳以上\*170円、大学生\*260円、高校生以下\*無料

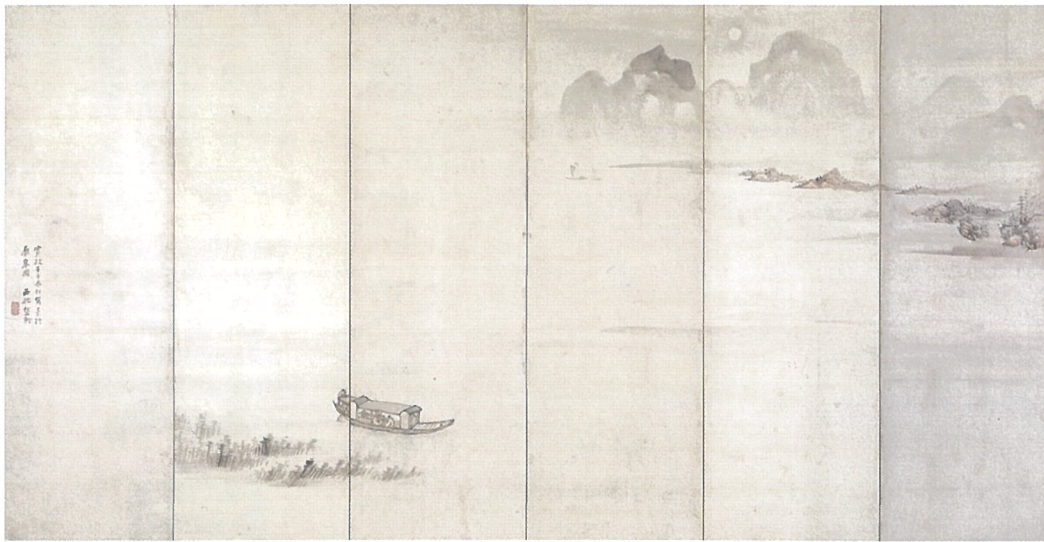
\*学生証やシルバーカード等、年齢が確認できる証明書をご提示ください  
※キャンパスメンバーズ制度加盟校の学生は無料 ※障がい者手帳等をご持参の方とその介護者1名は無料  
◎同時開催の特別展「サーカス!〜ようこそ夢の世界へ〜」観覧券でもご覧いただけます。

[主催] 岡山県立美術館

[後援] 岡山県郷土文化財団、公益社団法人岡山県文化連盟、一般財団法人岡山県国際交流協会、  
公益社団法人岡山県観光連盟、おかやま観光コンベンション協会、山陽新聞社

[助成] 公益財団法人福武教育文化振興財団





「山水図屏風」寛政4年(1792)個人蔵



銅雲泉(1759-1811)は、島原(長崎県)に生まれ、各地を旅し、出雲崎(新潟県)で没した放浪の画人です。1791年から1800年頃まで岡山で制作した作品が伝わります。みずみずしい筆で山水を描き、気韻のある画面を作りました。

料理や洗濯は自ら行う潔癖であり、俗人には口もきかない頑固な人柄でした。作画よりも酒に酔い、茶を煎じ、釣りに囲碁に没頭したといえます。自由で高踏的な振る舞いによっても、周囲から一目置かれました。

本展は、岡山滞在時期を中心に、初公開作品を含む約30点を展覧します。「蘭亭曲水琴棋書画図屏風」(雲仙市教育委員会蔵)や「山水図屏風」(1798年、林原美術館蔵)などの大画面作、菅茶山や長町竹石ら中四国の文人との交友がわかる画、筆力表れる四君子図を通じて、雲泉の姿に迫ります。



「江都月夜図」個人蔵



「牡丹蝶図」寛政4年(1792)個人蔵



「山水図」寛政3年(1791)個人蔵



「夏山沐雨図」寛政4年(1792)個人蔵



重要文化財「墨舟遊園図(墨水詩画卷)」文化元年(1804)広島県立歴史博物館蔵

## 美術館講座

日程:9月5日(土)14:00~15:30

講師:森田詩織(当館学芸員)

会場:地下1階講義室 定員:50名(当日先着順、聴講無料)

## フロアレクチャー

日程:9月12日(土)14:00~、9月19日(土)18:00~

講師:森田詩織

会場:2階展示室 ※要観覧券

【交通案内】JR 岡山駅後楽園口(東口)から

徒歩:15分

路面電車:「岡山駅前」電停 東山行「城下」電停下車 徒歩3分

岡電バス:1番のりば 藤原団地行「天神町」下車すぐ

宇野バス:11番のりば 瀬戸駅・長岡・駅前・長岡団地・八日市、

片上行/四御神行/表町BC行「表町入口」下車 徒歩3分

後楽園バス(宇野バス):1番のりば「岡山県立美術館」下車すぐ

可能な限り公共交通機関をご利用ください。



**岡山県立美術館**  
OKAYAMA PREFECTURAL MUSEUM OF ART

〒700-0814 岡山市北区天神町8-48  
TEL:086-225-4800 FAX:086-224-0648  
E-mail:kenbi@pref.okayama.lg.jp  
<https://okayama-kenbi.info>

