



# 岡山

## 日本

观光信息





# 观光介绍

## 冈山

OKAYAMA



幻想庭园



### [ 冈山后乐园 ]

冈山城主喜爱的私人大庭园。日本三大名园之一。约14万㎡的风雅庭园之中，还可欣赏从江户时期传承下来的仪式。以冈山城为背景的景色也十分优美。

#### 幻想庭园

以后乐园为舞台的夜晚灯光活动。对风情洋溢的庭园与历史悠久的建筑物进行灯光装饰，可以欣赏到梦幻般的风景。

#### 数据

【时】7:30~18:00(3月20日~9月30日)8:00~17:00(10月1日~3月19日)※闭园前15分钟停止入园【交】从JR冈山站步行约25分钟，或是搭乘巴士约15分钟，或是搭乘路面电车约4分钟后在“城下”下车再步行约10分钟【¥】成人410日元、65岁以上140日元、高中生以下免费【休】无休【问】+81-86-272-1148【址】冈山市北区后乐园1-5【停】普通车570辆、大型巴士12辆  
●幻想庭园(夜间特别开园)期计划为8月、11月【时】18:00~21:30※闭园前15分钟停止入园



### [ 吉备津神社 ]

祭祀着大吉备津彦命的拥有1200多年历史的大社，大吉备津彦命据说是日本童话《桃太郎》的原型。据传釜场镇压着桃太郎制服的鬼怪首级，而鸣釜神事就在釜场举办，十分神秘。

#### 桃太郎是什么？

日本有名的童话。童话讲述的是从桃子中诞生的名为“桃太郎”的男孩，带着爷爷奶奶为他准备的黍米团子，将狗、猴子、绿雉收作随从，消灭了居住在鬼岛上的鬼怪，被大家喜爱的故事。

#### 数据

【期】全年【时】15:00~18:00(祈祷受理9:00~14:30,护身符授予9:00~16:00)【交】从JR吉备津站步行约10分钟【休】无休【问】+81-86-287-4111【址】冈山市北区吉备津931【停】普通车400辆、大型车4辆



## 仓敷

KURASHIKI

### [ 仓敷美观地区 ]

仓敷川沿岸房子与库房等林立，是可以欣赏到300年前的日本风情的区域。大原美术馆和民艺馆等文化设施众多，以仓敷帆布、牛仔裤、纸胶带等发源于仓敷的品牌为代表的，时尚的店铺和咖啡厅也自然融入到美丽的景观中。

#### 数据

【交】从JR仓敷站步行10分钟【问】+81-86-421-0224(仓敷观光会议局)【址】仓敷市中央1丁目【停】附近有停车场，巴士停驻25辆(每次1650日元/天，仓敷市巴士专用停车场)



### [ 大原美术馆 ]

日本首家私立美术馆，展示由仓敷的资产家大原孙三郎收集的世界各地的艺术品。藏品包括从印象派搭配现代美术的广泛绘画作品和民间工艺品，十分出色。

#### 数据

【时】9:00~17:00(入馆截止16:30)※根据情况可能发生变动，详情请浏览HP【对象】1人以上【交】从JR仓敷站步行15分钟【¥】一般1,500日元、高中生及中小学生500日元※团体20人以上一般1,300日元、高中生及中小学生300日元【休】周一、冬季有闭馆※闭馆日逢节假日、换休日时会开馆【问】+81-86-422-0005【址】仓敷市中央1-1-15【停】使用附近普通停车场，如果是巴士，请使用仓敷市巴士专用停车场

## 鷺羽山

WASUYUZAN

### [ 鷺羽山 ]

鷺羽山(Washuzan)位于濑户大桥的入口。从南侧可以欣赏到濑户大桥和濑户内的群岛，从西侧则可欣赏到水岛临海工业园区的夜景。

#### 数据

【期】全年【交】从JR儿岛站搭乘下津井循环线Tokohai号约30分钟【问】+81-86-426-3411(仓敷市观光课)【址】仓敷市下津井田之浦【停】普通车362辆、巴士45辆



### [ 鷺羽山夕景观览巴士 ]

从JR儿岛站出发，游览入选日本夕阳百选的三百山、鷺羽山的巴士旅游。可以欣赏到濑户内海群岛的美丽日落风景。

#### 数据

【期】全年(周五、周六、节假日前一天)【时】17:30~19:40(所需时间约130分钟)【集】JR儿岛站前5号站台【¥】520日元【问】+81-86-472-2811(下津井电铁儿岛营业所)

#### 行程

JR儿岛站→主要酒店→★三百山→★鷺羽山展望台→主要酒店→JR儿岛站  
※★为日落景观点(可欣赏约15分钟)  
※主要酒店...鷺羽山下电酒店、WASHU BLUE RESORT风苑、仓敷濑户内儿岛酒店



### [ 宝可梦睿井盖 ]

展望台上设有日本唯一一个宝可梦卡路欧的睿井盖。





# 津山・奈义

TSUYAMA・NAGI



## [ 津山城(鹤山公园) ]

地面高度45m的壮丽石墙，城迹遗址让人联想起1616年完成时的情景。入选“日本赏樱胜地百选”的赏樱胜地。

### 数据

【期】全年【时】[4~9月]8:40~19:00[10~3月]8:40~17:00  
 ※樱花节期间为7:30~22:00【交】从JR津山站步行约15分钟  
 【¥】一般(高中生以上)310日元、小学生100日元、幼儿免费  
 ※团体30人以上8折【休】12月29日~31日【问】+81-868-22-3310(津山市观光协会)【址】津山市山下135【停】普通车30辆、大型车6辆【备】有免费导游带领游览



## [ 奈义町现代美术馆 ]

该现代美术馆由建筑家矶崎新设计，是体验性美术馆之先驱。常设作品让人用五感感受时间与空间。

### 数据

【期】全年【时】9:30~17:00(入馆截止到16:30)【对象】1人以上  
 【交】从中国自动车道津山IC驾车约20分钟【¥】一般/大学生700日元、高中生500日元、小学生300日元、75岁以上及未满小学年龄免费※团体折扣20人，一般/大学生500日元、高中生350日元、小学生200日元(夜间美术馆入馆费相同)【休】周一、节假日的次日、年末年初※周一逢节假日时开馆【问】+81-868-36-5811【址】胜田郡奈义町丰津441【停】普通车30辆、大型车2辆

## [ 津山铁道教育馆 ]

可以参观中四国地方中现存最大的扇形火车站库。还保存着十分受欢迎的柴油机车“DE50-1”。

### 数据

【期】全年【时】9:00~16:00(入馆截止到15:30)【交】从JR津山站步行约10分钟【¥】成人310日元、小学生100日元、幼儿免费  
 ※团体30人以上成人240日元(休)周一、12月29日~31日【问】+81-868-35-3343【址】津山市大谷【停】普通车35辆、大型车请咨询



# 真庭

MANIWA

## [ 蒜山高原 ]

中四国地方最大的高原度假区。夏季可露营避暑，冬季可享受滑雪板、滑雪等乐趣。在壮丽的群山环绕之下，最新观光景点星罗棋布地散落在闲适的牧草地中。

### 数据

【交】米子自动车道蒜山IC下车【问】+81-867-66-3220(蒜山观光协会)【址】真庭市蒜山



## [ Greenable HIRUZEN ]

由建筑家隈健吾设计，向世界展示可持续发展的循环型社会的据点设施。拥有博物馆、商店、骑行中心等设施的蒜山地标设施。

### 数据

【期】全年【时】9:00~17:00【交】从米子自动车道蒜山IC驾车5分钟【¥】蒜山博物馆常设展览：一般(高中生以上)300日元，特别展览：另行指定金额【休】周三【问】+81-867-45-0750【址】真庭市蒜山上福田1205-220【停】使用蒜山高原中心

# 美作三汤

MIMASAKA SANTOU

## [ 汤原温泉 ]

位于汤原大坝下游的温泉地。露天浴场“砂汤”是“全国露天浴场排行”中的西之横纲。碱性单纯温泉。

### 数据

【交】从JR中国胜山站搭乘真庭市社区巴士Maniwakun(蒜山/久世线)约35分钟，在“汤原温泉”下车【问】+81-867-62-2526(汤原观光信息中心)【址】真庭市汤原温泉



## [ 奥津温泉 ]

开业于江户时代，备受全日本喜爱的“美人之汤”。碱性单纯温泉。露天浴场中有有名的“脚踩洗衣”也十分有趣。

### 数据

【交】从JR津山站搭乘中巴士奥津温泉/石越线约60分钟，在“奥津温泉”下车【问】+81-868-52-0610(奥津温泉观光协会)【址】吉田郡镜野町奥津



## [ 汤乡温泉 ]

拥有1200年历史的名汤。对消化器官疾病、神经痛、皮肤病等有效，并且作为让肌肤变美的温泉也很受女性的欢迎。

### 数据

【交】从JR冈山站搭乘宇野巴士汤乡温泉/林野方向约100分钟，在“汤乡温泉”下车【问】+81-868-72-0374(汤乡温泉观光协会)【址】美作市汤乡

# 当地经典美食



[ 蒜山炒面 ]

使用鲜味十足的母鸡肉以及蒜山高原产的白菜、甜辣醇厚的秘制味噌酱汁制作而成，充满当地风味的炒面。



[ 散寿司 ]

青鳞小沙丁鱼和蓝点马鲛等濑户内的海鲜、竹笋、莲藕等山珍都一一精心烹饪，再撒上大量的鸡蛋丝自作而成，是色彩缤纷的乡土料理之经典。



[ 牡蛎御好烧 ]

大量使用作为日生名产的肉质肥厚的牡蛎制成的御好烧。牡蛎的奶油般的鲜美与酱汁的组合堪称绝妙。



[ 津山牛肥肠炒面 ]

使用新鲜的内脏而非肉类的炒乌冬面。内脏独特的鲜美以及以味噌为基底的自制酱汁，与当地蔬菜相得益彰。

[ 仓敷下午茶 ]

在仓敷市内的酒店和咖啡厅中，也可在仓敷特色下午茶中品尝到的冈山县产的桃子、葡萄等。



[ 水果巴菲 ]

在冈山市内的酒店、咖啡厅、蛋糕店等场所，全年都可品尝到用冈山县产的水果制作的原创芭菲。



[ 冈山特产水果 ]

冈山是全日本名列前茅的水果产地。每一个果实都套上袋子、保持着白色状态直至成熟的“白桃”、产量位居全日本第一的“猫眼葡萄”等等，特产水果琳琅满目。

## 米其林指南登录店铺



[ 浅月 ]

冈山拉面的代表“支那荞麦面”的老字号代表性店铺之一。清爽的酱油基底汤汁配上直面，美味出众。

**数据**  
[时]10:30~21:00(最后点单20:30)※营业时间可能发生变更【交】从JR冈山站步行约5分钟【休】周四【席】40席【问】+81-86-252-1400【址】冈山市北区奉还町2丁目5-25【停】使用附近的普通停车场



[ QUIET VILLAGE CURRY SHOP ]

孟加拉国家家庭料理“孟加拉咖喱”的咖喱专营店。正宗的香料味道浓郁，是每天都会排起长队的名店。

**数据**  
[时]11:30~15:30左右※营业时间可能发生变更【交】从JR冈山站步行约20分钟，或搭乘路面电车约4分钟在“城下”下车再步行约3分钟【休】周一、不定期休息【席】18席【问】+81-86-231-4100【址】冈山市北区表町1-6-43【停】使用附近的普通停车场



[ 福寿司 ]

可以品尝到冈山名产“冈山散寿司”的热门日本料理店。有濑户内、冈山的水产“蓝点马鲛”“青鳞小沙丁鱼”“虾蛄”等，菜品丰富。

**数据**  
[时][午餐]11:00~14:30(最后点单14:00)[晚餐]17:00~21:00(最后点单20:30、入店截止20:00)※周日仅午餐时段营业※营业时间可能发生变更【交】从JR冈山站步行约7分钟【休】周一、第1和第3个周二【席】59席【问】+81-86-252-2402【址】冈山市北区奉还町2-16-17【停】普通车2辆

## 冈山肉料理



[ 千屋牛 ]

冈山引以为傲的黑毛和牛。据说是日本代表性的“松阪牛”“神户牛”的起源。其肉质特征是恰到好处的霜降与红色色泽，是最高级肉。味道与柔软度均是绝佳。



[ 津山肉文化 ]

津山独有的罕见牛肉料理十分有名，包括名产牛肥肠炒面、熟成肉“干肉”、将肉削下制成的“刀削肉”等等。



[ 奈义牛肉 ]

用奈义町产黑豆饲养的特殊的牛。引以为傲的霜降肉，和牛原本的丰富滋味和醇厚的甘甜在口中蔓延。

## 可接待团体的住宿 餐饮设施清单

市町村	设施名称	额定人数	咨询方式	市町村	设施名称	额定人数	咨询方式
冈山市	ANA皇冠假日酒店冈山 Casual Dining Urbano	20人	+81-86-898-2268	新见市	伯备(千屋牛)	180人	+81-867-72-3125
冈山市	寿司割烹 喜怒哀乐	150人	+81-86-254-4455	新见市	新见千屋温泉 Ibukinosato	240人	+81-867-77-2020
冈山市	冈山方舟酒店 餐厅“LA PÊCHE”	80人	+81-86-233-2200	备前市	鱼美味俱乐部 美晴(美晴旅馆)	110人	+81-869-72-0144
冈山市	冈山方舟酒店 和食处“AKURA”	80人	+81-86-233-2200	备前市	旅馆Tsurikou	70人	+81-869-72-3152
冈山市	冈山城市酒店 桑田町	60人	+81-86-221-0001	备前市	日生味乐宴 秀吉	48人	+81-869-72-3993
冈山市	冈山格兰比亚大酒店 19F“餐厅&酒吧 Applause”	120人	+81-86-233-3138	瀬户内市	冈山休憩村	100人	+81-869-25-0686
冈山市	Resparle 藤鸣	280人	+81-86-294-1717	赤磐市	西之屋 赤坂店	380人	+81-86-957-4555
冈山市	稻荷 Tokiwaya	420人	+81-86-287-3088	赤磐市	西之屋 菊峠店	500人	+81-86-958-2131
冈山市	最上稻荷 宿坊“显妙阁”	88人	+81-86-287-3706	赤磐市	冈山森林公园 德国森林	276人	+81-86-958-2111
冈山市	汤追温泉 白云阁	320人	+81-86-279-0545	真庭市	蒜山高原中心	1,800人	+81-867-66-3600
冈山市	冈山广场酒店	500人	+81-86-272-1201	真庭市	餐厅 四季彩	200人	+81-867-66-2501
冈山市	后乐园 四季彩(冈山散寿司)	110人	+81-86-273-3221	真庭市	用餐处 西藏	20人	+81-867-44-5300
冈山市	冈山国际酒店	600人	+81-86-273-7311	真庭市	汤原温泉 八景	80人	+81-867-62-2211
冈山市	宫下酒造 酒工坊 独步馆	124人	+81-86-270-8111	真庭市	汤快感 花屋敷	40人	+81-867-62-3341
仓敷市	仓敷国际酒店	150人	+81-86-422-5141	真庭市	汤原国际观光酒店菊之汤	250人	+81-867-62-2111
仓敷市	仓敷IVY SQUARE 餐厅 鸫	80人	+81-86-422-0173	真庭市	汤原之宿 米屋	80人	+81-867-62-3775
仓敷市	旅馆仓敷 餐厅	42人	+81-86-422-0730	真庭市	汤之藏鹤屋	40人	+81-867-62-2016
仓敷市	富来屋本铺	本馆50人 别馆20人	+81-86-427-0122	美作市	西之屋 汤乡店	450人	+81-868-74-3103
仓敷市	仓敷皇家艺术酒店“仓敷”	60人	+81-86-423-2400	美作市	西之屋 美作店	250人	+81-868-72-2200
仓敷市	仓敷皇家艺术酒店“八间藏”	60人	+81-86-423-2400	美作市	冈山国际赛道	78人	+81-868-74-3311
仓敷市	莲台寺(素斋)	40人	+81-86-477-6222	美作市	汤乡格兰酒店	250人	+81-868-72-0395
仓敷市	鹭羽山下电酒店	160人	+81-86-479-7111	美作市	波比春天水疗度假村 (Poppy Springs Resort & Spa)	40人	+81-868-72-7575
仓敷市	FUKU仙	100人	+81-86-479-9135	美作市	花之宿 锦园	100人	+81-868-72-0604
仓敷市	鹭羽山展望台休息所	356人	+81-86-479-9164	美作市	汤乡美春阁	400人	+81-868-72-8111
仓敷市	WASHU BLUE RESORT 风笼	370人	+81-86-479-9500	浅口市	鸭川手延素面 面藏人 (MENKURANDO)	100人	+81-865-44-1112
仓敷市	鹭羽大酒店 备前屋甲子	400人	+81-86-479-8222	和气町	和气鹤饲谷温泉	250人	+81-869-92-9001
仓敷市	仓敷海滨酒店	160人	+81-86-475-1616	里庄町	鱼专	40人	+81-865-64-2760
津山市	城山露台津山别邸 (The Shiroyama Terrace Tsuyama Villa)	200人	+81-868-24-2111	里庄町	Le coq rouge	50人	+81-865-75-0316
津山市	津山鹤山酒店	400人	+81-868-25-2121	矢挂町	矢挂屋INN&SUITES [用餐处 花鸟风月]	34人	+81-866-82-0111
玉野市	瀬户内温泉玉之汤“旬菜旬鱼 海廊”	160人	+81-863-31-1526	矢挂町	晓之藏 (Akatsuki no Kura)	120人	+81-866-84-1001
玉野市	瀬户内海钻石酒店 (Diamond Setouchi Marine Hotel)	250人	+81-863-81-2111	镜野町	里山餐厅 Aelu(花美人之里)	80人	+81-868-52-0790
总社市	国民宿舍Sunroad吉备路	200人	+81-866-90-0550	镜野町	Utatane no Sato Ippuku Tei	45人	+81-868-44-2488
总社市	Suntopia冈山总社	146人	+81-866-95-8811	镜野町	用餐处 山法师(国民宿舍ITSUKI)	80人	+81-868-44-2331
总社市	精进料理 金龟	145人	+81-866-92-3056	胜央町	冈山Farmers Market North Village	40人	+81-868-38-1234
高梁市	高梁国际酒店	140人	+81-866-21-0080	西粟仓村	道之驿休息中心Awakurand	300人	+81-868-79-2331
高梁市	秋味之宿 La Foret 吹屋	100人	+81-866-29-2000	西粟仓村	粟仓旬之里	130人	+81-868-79-2882
高梁市	鱼富(香鱼料理)	130人	+81-866-22-4052	久米南町	道之驿久米南	20人	+81-86-728-3553
高梁市	花暖帘(Hananoren)	130人	+81-866-22-0771	美咲町	山庄 柵原	60人	+81-868-62-0181
新见市	神乡温泉	70人	+81-867-93-5106	吉备中央町	吉备高原度假酒店	45人	+81-866-56-710
新见市	大酒店Miyoshiya(千屋牛)	50人	+81-867-72-1131				



## [ 水果采摘 (KUBO农园) ]

还可以参与冈山引以为傲的麝香葡萄、无籽猫眼葡萄等葡萄采摘、香菇采摘、挖红薯等活动。新鲜采摘的水灵灵的水果味道绝佳。

### 数据

【期】(麝香葡萄)9月上旬~11月上旬(无籽猫眼葡萄)8月下旬~10月上旬【交】(贝利A麝香葡萄)8月下旬~10月下旬【时】9:00~17:00(受理截止16:00)详情请参阅此处。  
<https://www.kubofarm.co.jp/kubo>【交】从JR金川站搭乘出租车约15分钟,从山阳自动车道冈山IC驾车约25分钟【¥】(麝香葡萄)成人(中学生以上)2,200日元、3岁~小学生1,300日元;【无籽猫眼葡萄】成人(中学生以上)1,800日元、3岁~小学生1,000日元;【贝利A麝香葡萄】成人(中学生以上)1,500日元、3岁~小学生800日元【问】+81-86-726-0511【址】冈山市北区御津纸工2747-1【停】普通车100辆、大型车10辆【备】详情请在预约时通过电话咨询。



## [ 招财猫绘制体验 (招财猫美术馆) ]

在全日本首屈一指、汇聚超过800只“招财猫”的招财猫美术馆中,可以参加热门的招财猫绘制体验。

### 数据

【期】全年【时】10:00~17:00(入馆截止16:30)【对象】(仅参观)约100人,(绘制体验)约50人【交】从JR冈山站12号巴士乘车点搭乘宇野巴士“新都市”方向,在金山口下车,再搭乘出租车约7分钟※有免费接送【¥】成人600日元、小学生300日元【休】周三※节假日、盂兰盆节、年末年初开馆【问】+81-86-228-3301【址】冈山市北区金山寺865-1【停】普通车30辆、大型巴士2辆

## [ 寿司制作体验 (喜怒哀乐) ]

可以参加冈山散寿司制作体验、捏寿司体验。体验前还可参观厨师华丽的装饰刀工和细工寿司。

### 数据

【期】全年【时】详情请浏览此处。<http://www.kidoairaku.co.jp/store.html>【交】从JR冈山站搭乘出租车约5分钟【¥】14,500日元~【休】每周一~周一连节假日时营业,次日周二变为定期休息日【问】+81-86-254-4455【址】冈山县冈山市北区下伊福2-9-21【停】普通车80辆【备】详情请在预约时通过电话咨询。



## [ 牛仔布和服体验 (租赁和服/仓敷和服小町) ]

穿着komachi品牌的牛仔布和服,在白壁之町“仓敷美观地区”漫步的体验。

### 数据

【期】全年【时】9:30~17:00【交】从JR仓敷站步行约15分钟【¥】6,050日元【休】不定期休息【问】+81-86-486-2671【址】仓敷市本町5-10【停】无



## [ 牛仔裤制作体验 (Betty Smith 牛仔裤博物馆与牛仔裤村) ]

可以在牛仔裤的圣地,制作出自己独一无二的牛仔裤的体验。纽扣、铆钉、标牌,都可以按自己的喜好搭配。

### 数据

【期】全年【时】9:00~18:00(约60~120分钟)【对象】额定人员8人※团体请咨询【交】从JR川岛站搭乘出租车约10分钟【¥】包场费3,300日元※牛仔裤制作体验费另收,1人7,700日元~【休】年末年初【问】+81-86-473-4460【址】仓敷市儿岛下之町5-2-70【停】20辆※免费,大型车使用合作停车场可停4辆

## [ 森林疗法之路 “摇篮小径” ]

欣赏着罕见的花草,花上2小时悠然在全长约2km的道路上散步的疗愈路线。带领进入只有在“森林向导”陪同下才可进入的毛无山特别保护地区。

### 数据

【期】全年【时】所需时间约2小时【对象】1人~50人【交】从米子自动车道蒜山IC驾车约15分钟【¥】成人(中学生以上)1,500日元、小学生500日元【问】+81-867-44-1330(新庄村森林疗法协议会)【址】真庭郡新庄村田浪【停】普通车30辆、大型巴士1辆【备】需预约



## [ 高清水小径 ]

以人形峠为起终点,穿越高清水高原和伯州山等共8,132m的徒步旅行路线。道路上洒满了木片,可以轻松行走。冬季还可进行雪地远足。

### 数据

【时】所需时间[折返路线]1小时~[全路线]约4小时【交】从中国自动车道院庄IC驾车约50分钟【问】+81-868-54-2987(镜野町产业观光课)【址】吉田郡镜野町上高原1539-1(人形峠)



## [ 永旺梦乐城冈山 ]

汇聚约350家店铺,是冈山最大的购物中心。在陈列着冈山本地手工艺家作品的“HAREMACHI特区”挑选特产也令人愉快。从冈山站地下直达。

### 数据

【时】11:00~21:00(部分店铺除外)※营业时间可能发生变更  
【交】从JR冈山站步行约5分钟【休】无休【问】+81-86-803-6700  
【址】冈山市北区下石井1-2-1【停】普通车约2,500辆



## [ SUN STATION TERRACE 冈山 ]

从特产到餐饮、时尚、书店、超市、百元店,旅行者喜爱的店铺应有尽有的冈山站大楼。

### 数据

【时】10:00~20:00(部分店铺除外)※营业时间可能发生变更  
【交】从JR冈山站步行即达【休】无休【问】+81-86-800-1020【址】冈山市北区驿元町1-1【停】普通车约114辆

## [ 唐吉珂德 ]

冈山站前从名牌产品到食品、酒类、药品一应俱全的综合折扣商店。购物金额达到5,000日元以上的海外旅行者,可以享受贴心的免税服务。

### 数据

【时】19:00~1:00※营业时间可能发生变更【交】从JR冈山站步行约4分钟【休】无休【问】+81-570-067-911【址】冈山市北区本町6-30【停】有合作停车场



## [ 三井奥特莱斯购物城 ]

奥特莱斯购物城汇聚了国内外的时尚、运动、生活日用品、食品等120家高端品牌店铺。

### 数据

【时】【周一~周五】10:00~19:00【周六、周日、节假日】10:00~20:00※营业时间可能变更【交】从JR仓敷站步行3分钟【休】不定期休息【问】+81-86-423-6500【址】仓敷市寿町12-3【停】普通车1,700辆



## [ ARIO仓敷 ]

由时尚、百货、美食等约100家专营店以及食品馆组成,直通仓敷站的购物中心。

### 数据

【时】10:00~21:00(部分店铺除外)【交】JR仓敷站被北口直通【休】午休【问】+81-86-434-1111【址】仓敷市寿町12-2【停】普通车700辆

# 特产



## [ 吉备团子 ]

日本童话《桃太郎》中桃太郎给随从的“吉备团子”是冈山的代表性特产。香甜Q弹。



## [ 纸胶带 ]

在日本也大受欢迎的纸胶带“mt”实际上源自仓敷,包括仓敷限定品等在内,多到惊人的种类琳琅满目。



## [ 水果罐头 ]

完整加入冈山名产清水白桃、阳光玫瑰葡萄等高级水果的罐头在本地也大受欢迎。



## [ 冈山本地酒 ]

盛产好水和好米的冈山,酿酒也十分盛行。还可购买集齐了24家酿酒厂制造的日本酒的迷你瓶装套,享受品酒的乐趣。



# 示范路线

## 1 尽情享受冈山、仓敷的路线

2天

吉备津神社



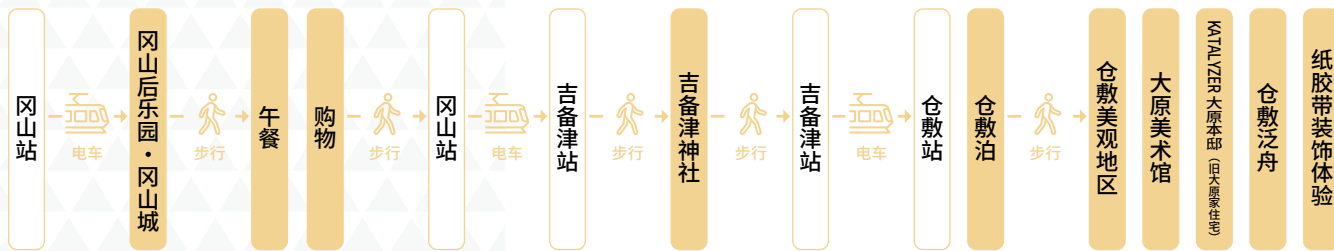
仓敷泛舟



多明格拉斯酱炸猪排盖饭



大原美术馆



冈山后乐园



永旺梦乐城冈山



冈山城



唐吉诃德



KATALYZER (旧大原住宅)



纸胶带



## 2 游览备中高梁日本红的路线

1天

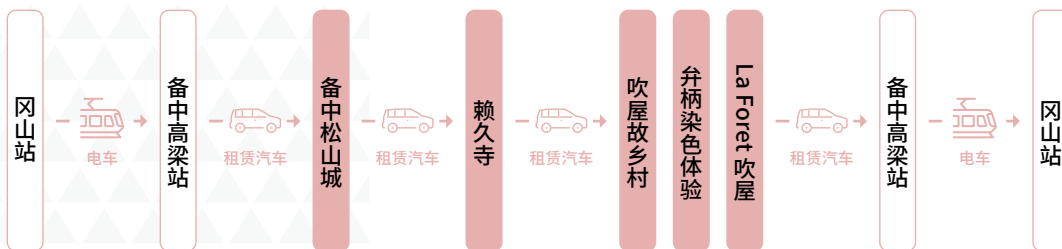
弁柄染色体验



吹屋故乡村



La Foret 吹屋



备中松山城



赖久寺

## 3 游览风光明媚的濑户内海群岛的路线

1天

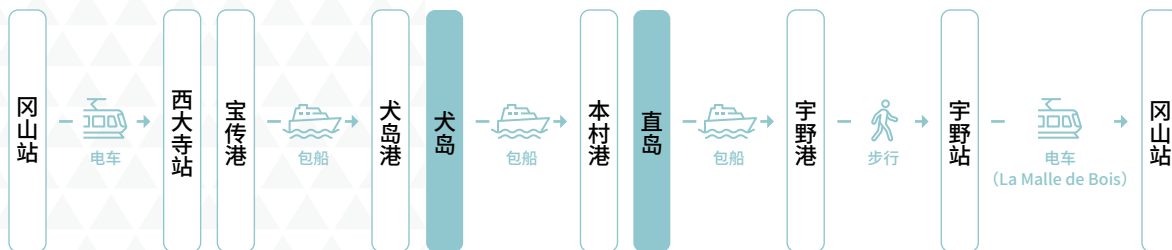
京桥观光船



宇野站



La Malle de Bois



犬岛



濑户内的群岛

# 更愉快地游览冈山！ 冈山旅行商品介绍

## 尽情享受日本刀的胜地和日本的爱琴海！ 冈山租赁汽车路线

本行程是可以全家一起玩乐的租赁汽车套餐，游览全日本都十分罕见的日本刀专门博物馆“长船刀剑博物馆”和日本第一的租点心卖场等！在牛窗橄榄园，还可以欣赏到被誉为“日本的爱琴海”的牛窗美景。

- 金额
- 租赁汽车(1辆·时长6小时)+备前长船刀剑博物馆门票费+利马尼酒店午餐费用
- ※免费赔偿、营业损失赔偿
- 【4人以上使用时】成人(12岁以上)每人: 5,600日元
- 【2人使用时】成人(12岁以上)每人: 6,800日元
- ※条件为驾驶者必须年满18岁

■ JTRweb商品编号  
(4人使用)62771956  
(2人使用)62773625



## 游览充满自然风情的主题公园 冈山租赁汽车路线

可以游览冈山热门主题公园“德国森林”的路线。四季不同的花卉，以充满欧洲情调的建筑为背景竞相绽放。还可以游玩日本首个获得《阿尔卑斯的少女海蒂》官方认证的高达10米的秋千等。(海蒂的秋千不接受预约,仅限当天游玩。)

- 金额
- 租赁汽车(1辆·时长6小时)+德国森林门票(活动费用另计)
- ※免费赔偿、营业损失赔偿
- 【4人以上使用时】成人(12岁以上)每人: 2,700日元
- 【2人使用时】成人(12岁以上)每人: 3,900日元
- ※条件为驾驶者必须年满18岁

■ JTRweb商品编号  
(4人使用)〈AM出发〉62773629 〈PM出发〉62773631  
(2人使用)〈AM出发〉62773628 〈PM出发〉62773630



## 仓敷美观地区漫步优惠券

白壁唯美街景、仓敷川沿岸风情秀美的“仓敷美观地区”。甜品美食漫步，尽享购物乐趣！和果子制作体验、魅力景点荟萃！10张优惠券联票，可根据各景点设施所需的张数进行任意组合。

- 优惠券兑换所
- 仓敷站前观光问讯处(9:00~18:00)
- ※所介绍的设施及内容均为2022年4月1日~2022年9月30日期间有效。

■ 金额  
10张联票1本 成人、儿童同价: 1,000日元

■ JTRweb商品编号  
61079002



## 冈山格兰比亚大酒店 各季节应季的水果芭菲和饮品的套餐

以该季节可以品尝到的美味水果为主，厨师精心制作的招牌芭菲与饮品的套餐。可以品尝到冈山引以为傲的各季节应季水果的热门菜品。

- 提供时间  
12:00~17:00
- 金额  
常规价格 2,500日元
- JTRweb商品编号  
25052521



## 巴西公园鸢羽山游乐场入园 + 游乐设施通票

冈山县最具代表性的主题乐园——巴西公园鸢羽山游乐场迎来了成立50周年！！濑户内海和濑户大桥尽收眼底的绝美景色令人沉醉，惊险刺激、丰富多彩的游乐设施让人大呼刺激过瘾！！热情奔放的桑巴舞 & 宾果也是鸢羽山独有的著名表演秀，原汁原味的巴西本土风情扑面而来！进入园内后游乐设施无限次畅玩！！相亲相爱动物园以及夏季的滑水泳池均可免费游玩！！  
※蹦极以及摩天轮的部分透明车厢需要另付费用。

- 营业时间  
随季节和星期而异。  
详情请浏览<https://www.w-highland.co.jp/opentime/>  
(仅有日语版)

■ 金额  
成人(12岁以上) : 3,600日元  
儿童(6岁以上~不满12岁) : 3,000日元  
幼儿(3岁以上~不满6岁) : 2,300日元 ※不满3岁免费

■ JTRweb商品编号  
(成人)63333854 (儿童)63333855 (幼儿)63333856



## 在儿岛体验 牛仔裤 & 巴士 下电巴士无限次乘坐 & 手机链制作体验

“牛仔裤巴士”、“Fureai号”、“Tokohai号”巴士一天无限次乘坐，带您畅游儿岛地区的魅力景点(鸢羽山展望台、下津井、牛仔裤博物馆)。于1962年诞生于儿岛的Betty Smith是日本国内第一家牛仔裤制造商，在这里您可亲手体验制作原创牛仔布手机链。  
※牛仔裤巴士仅周五、周六、周日、节假日运行。(年末年初停运)

- 营业时间  
(儿岛站兑换点)9:00~17:00  
(Betty Smith)9:00~18:00
- 金额  
成人900日元(无儿童设定)
- JTRweb商品编号  
2472361



※原创手机链 参考图片

## 仓敷光作所 切子灯笼手工制作体验

仓敷诞生的和纸灯笼，充满小清新的日本风情。骨架搭好后，使用和纸、仓敷特产“彩色纸胶带”，自由发挥想象力为灯笼装饰一番。提着自己设计的原创切子灯笼走在街上，定会吸引众人瞩目！装饰房间，营造温馨治愈气氛。

- 体验时间  
13:00~17:00期间约2小时  
(请在13:00~15:00之间到访)
- ※营业时间: 9:00~17:00
- ※13:00~15:00以外的时间段不提供体验项目，敬请留意。

■ 金额  
1,500日元(成人、儿童价格相同)

■ JTRweb商品编号  
63333638



## Gocha 手拭巾制作体验与茶室参观

在以“仓敷漫步”为主题的人气手拭巾上盖心仪的印章，亲手制作此地独有、专属于自己的纪念品。在仿照国宝茶室“如庵”建造的小巧茶室里，让心思沉静下来，聆听日本文化的深邃内涵，拍照留念，为回忆增添一抹亮色。

- 体验时间  
15:00~16:00期间大约30分钟至1小时
- ※营业时间: 10:00~18:00  
(1月中旬至2月下旬17:00关门)
- ※若您于体验时间以外的时段来访，恕无法专门为您提供体验，敬请留意。

■ 金额  
2,200日元(成人、儿童价格相同)

■ JTRweb商品编号  
63333625



### 致各旅行公司

上述商品是JTRweb公司注册的商品，如果签订销售合同，可授权贵公司销售。详细内容请通过以下联系方式确认。  
※刊载内容(包括价格)为截止到2022年3月31日的信息，可能发生变更。

【咨询方式】 JTRweb 台湾事务所

电话: +886-2-6617-3867 销售担当 EMAIL: elma@etrs.com.co  
※紧急联络方式 东京事务所 电话: 03-4500-8898

# 如果要享受西日本旅行 JR西日本的JR西日本铁路周游券优惠又便利!

	在日本国外购入	在日本国内购入	主要铁路线路图
	成人费用 (儿童费用)	成人费用 (儿童费用)	
山阳&山阴地区 铁路周游券 <span>7天</span>	¥20,000 (¥10,000)	¥22,000 (¥11,000)	
濑户内地区 铁路周游券 <span>7天</span>	¥19,000 (¥9,500)	¥21,000 (¥10,500)	
关西广域 铁路周游券 <span>5天</span>	¥10,000 (¥5,000)	¥11,000 (¥5,500)	
关西&广岛地区 铁路周游券 <span>5天</span>	¥15,000 (¥7,500)	¥16,000 (¥8,000)	
冈山&广岛&山口地区 铁路周游券 <span>5天</span>	¥15,000 (¥7,500)	¥16,000 (¥8,000)	
山阴&岡山地区 铁路周游券 <span>4天</span>	¥4,580 (¥2,290)	¥5,600 (¥2,800)	

※成人/12岁以上、儿童/6~11岁

※仅显示主要铁路线。

详情请见此处

<https://www.westjr.co.jp/global/en/ticket/>



※刊载内容(包括价格)为截止到2022年3月31日的信息,可能发生变更。

## 让旅行更愉快 JR西日本的新干线、观光列车



### [ Hello Kitty Shinkansen ]

以日本的“可爱”之代表Kitty为主题的新干线。粉色的缎带覆盖车体,1、2号车中洋溢着Kitty的“可爱”。限时甜点也在火热销售中。

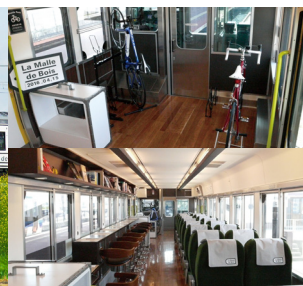


©1976,2020 SANRIO CO.,LTD. APPROVAL NO.L622136



### [ La Malle de Bois ]

由濑户内国际艺术节总监北川富朗设计监修、游览濑户内的观光列车。以旅行箱为灵感设计的列车中陈设着现代艺术作品。还有可以放置自行车的自行车区。



### [ SAKU美SAKU乐 ]

樱花粉色的揽客电车,让人忍不住想要前往拥有众多温泉和自然景点的冈山县北“美作地区”。车内提供使用本地食材制作的原创便当。还有乘务员提供车内销售和沿线介绍等。

